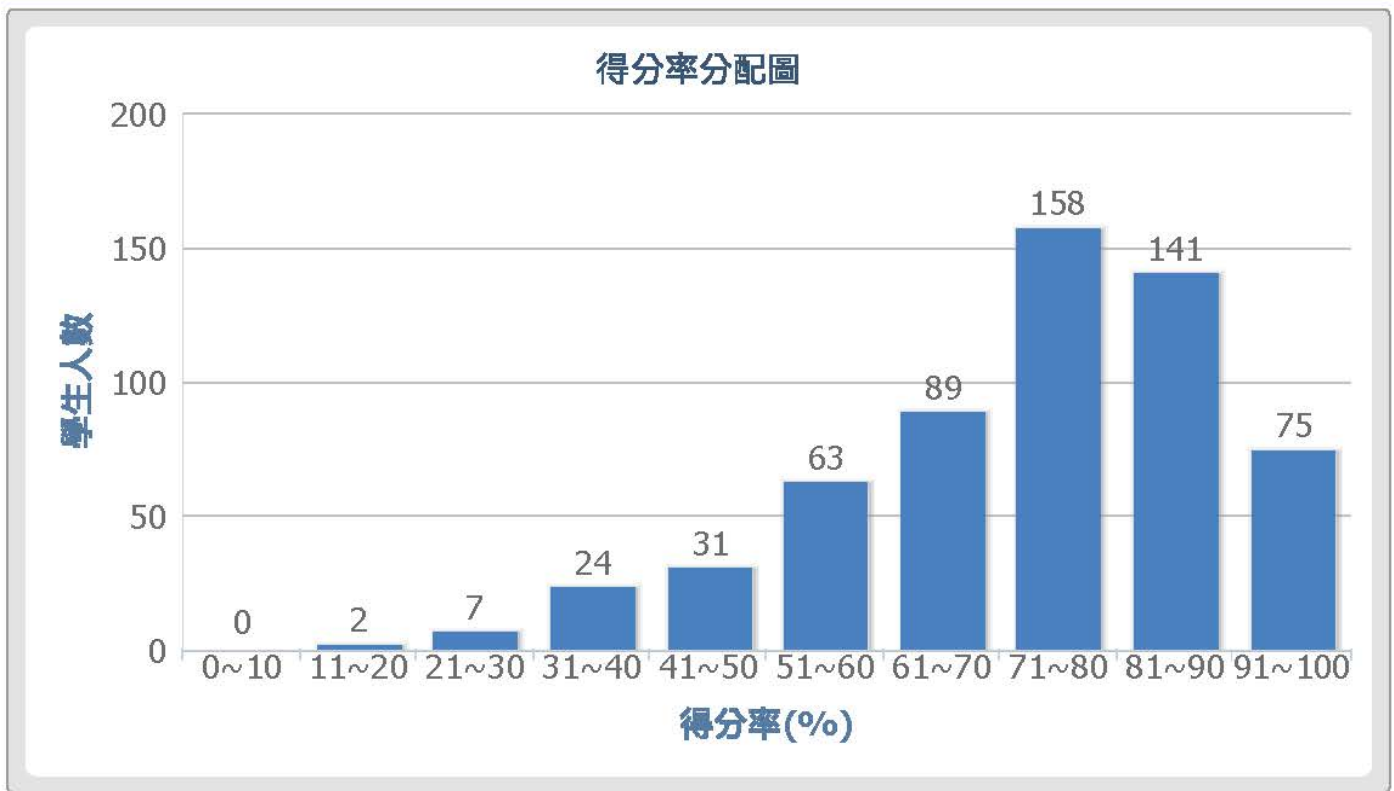


年級診斷分析

學年:	104	學生人數:	604
班級數:	22	題目數:	35
老師:	rick	試題總分:	70
科目:	國文測	標題:	國英測試七年級(國文測)
測驗時間:	2016-04-18 14:35:00		

班級平均:	50.94	標準差:	11.62	中位數:	52	總通過率:	72.78
注意係數:	0.461	難度:	0.7	鑑別度:	0.4	信度:	0.84

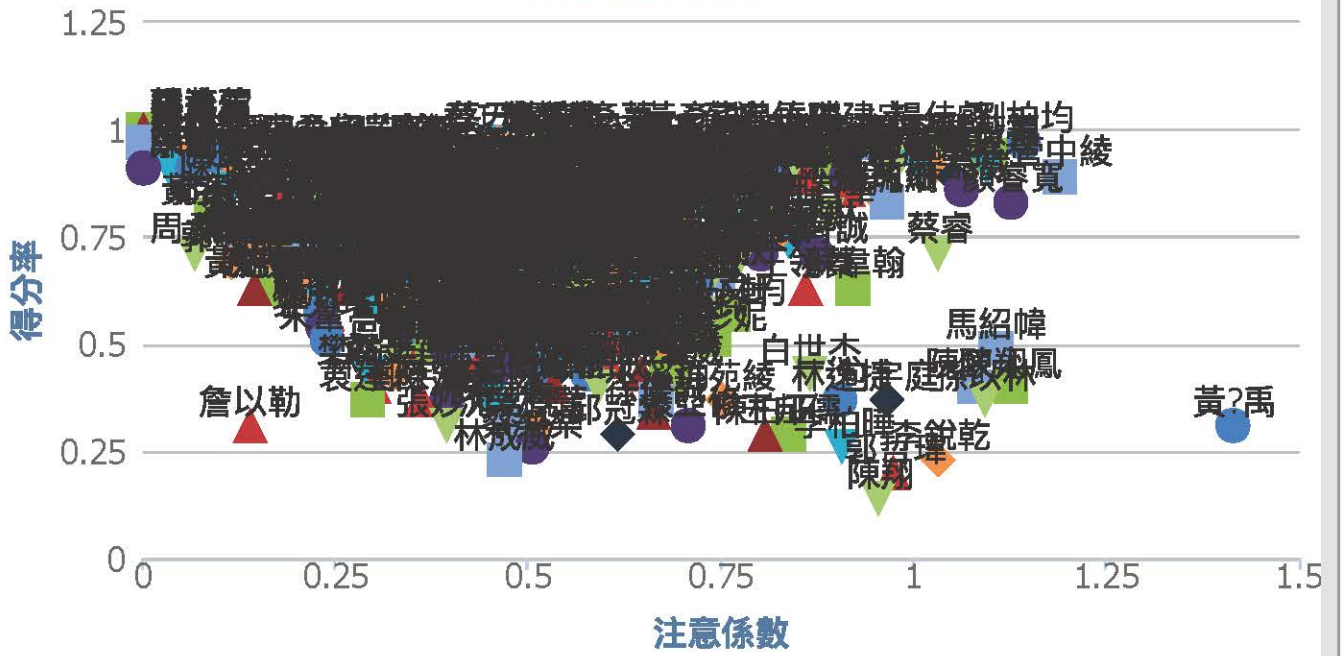


得分組距表

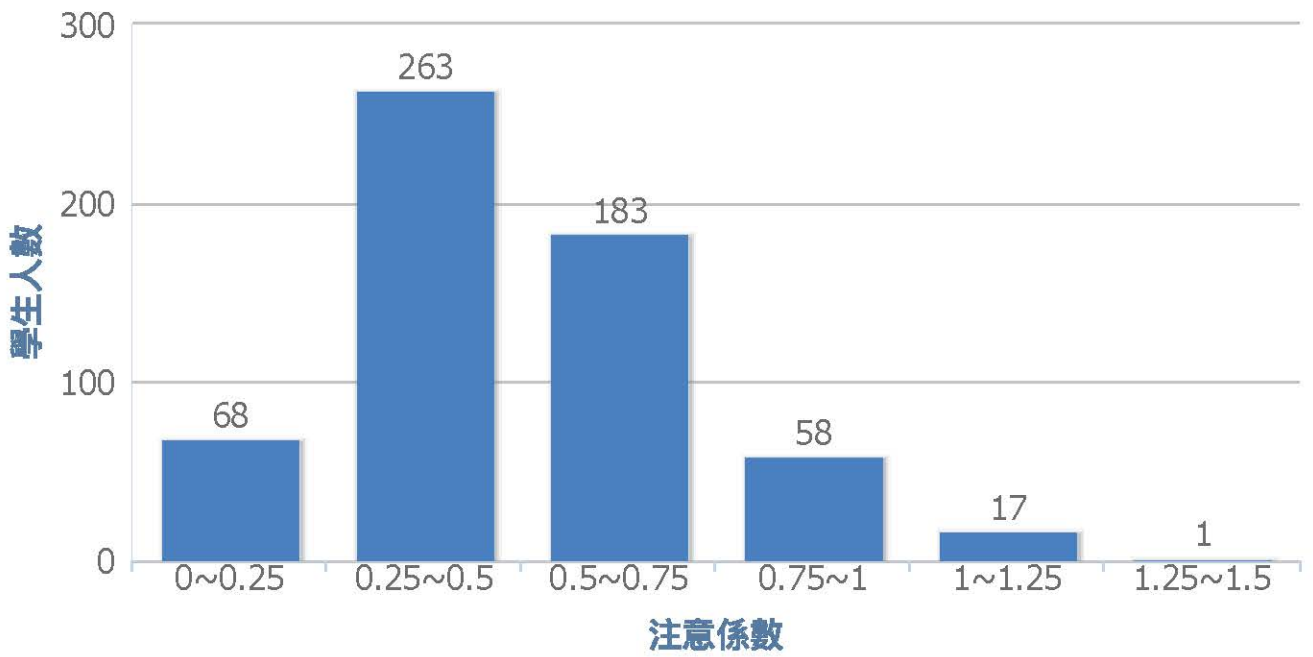
得分率	原始分數	學生人數	百分比
0%~10%	0~7	0	0%
11%~20%	8~14	2	0%
21%~30%	15~21	7	1%
31%~40%	22~28	24	4%
41%~50%	29~35	31	5%
51%~60%	36~42	63	11%
61%~70%	43~49	89	15%

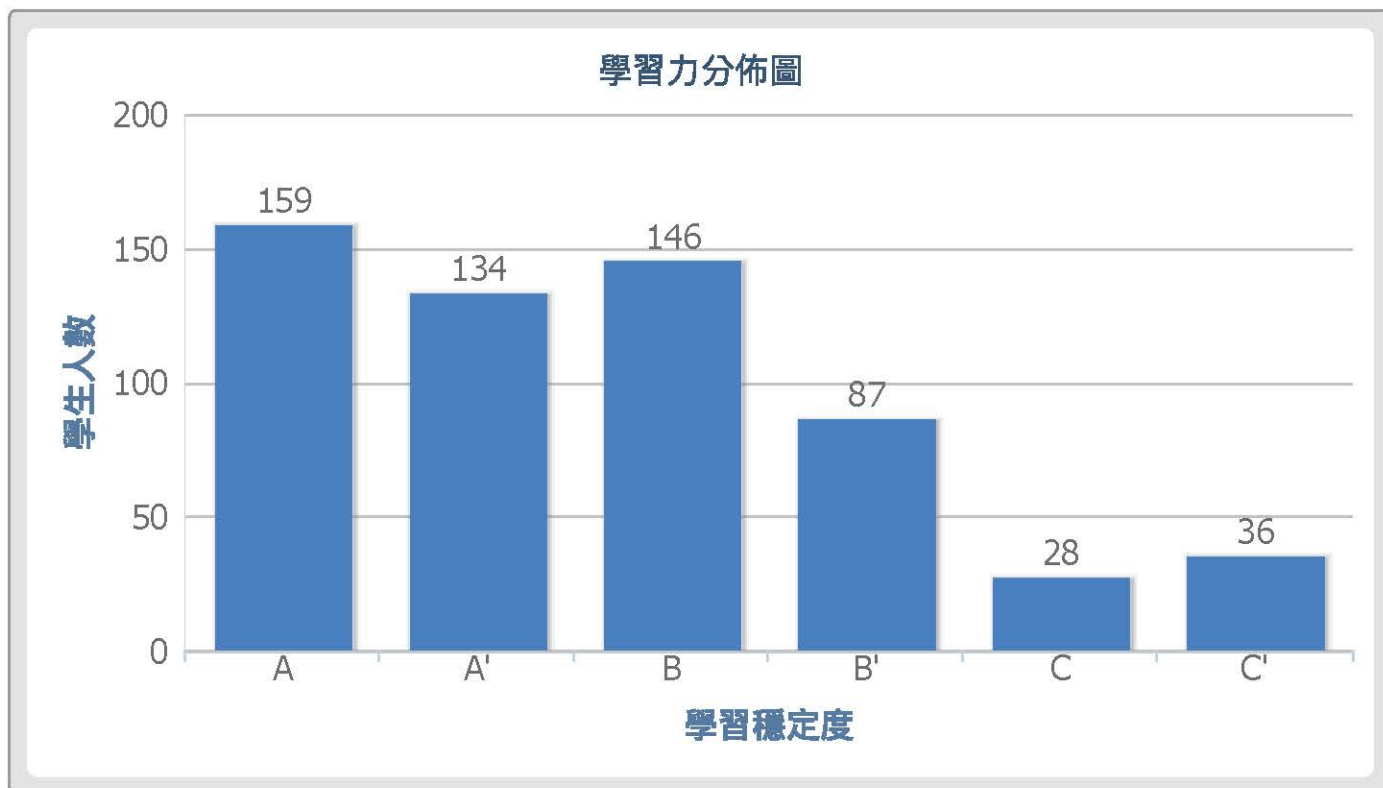
71%~80%	50~56	158	27%
81%~90%	57~63	141	24%
91%~100%	64~70	75	13%

學生診斷分析圖



學生穩定程度分佈圖



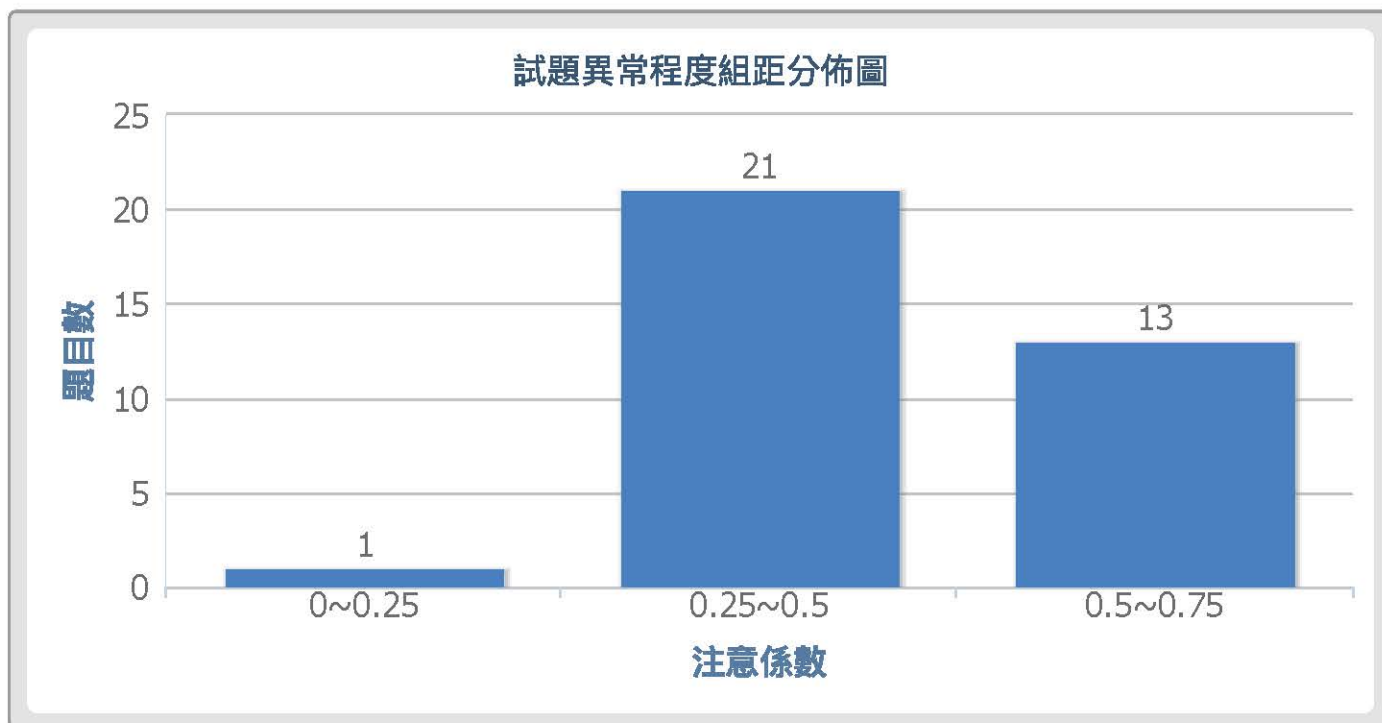
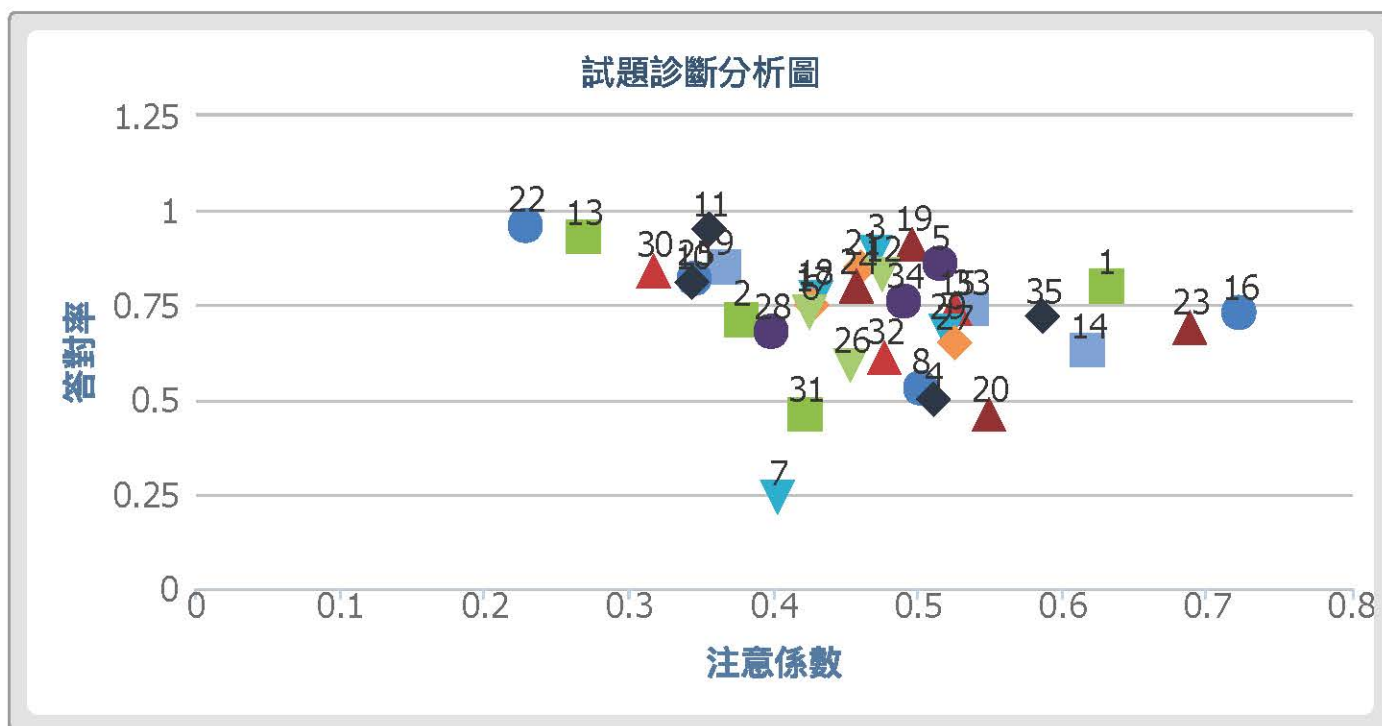


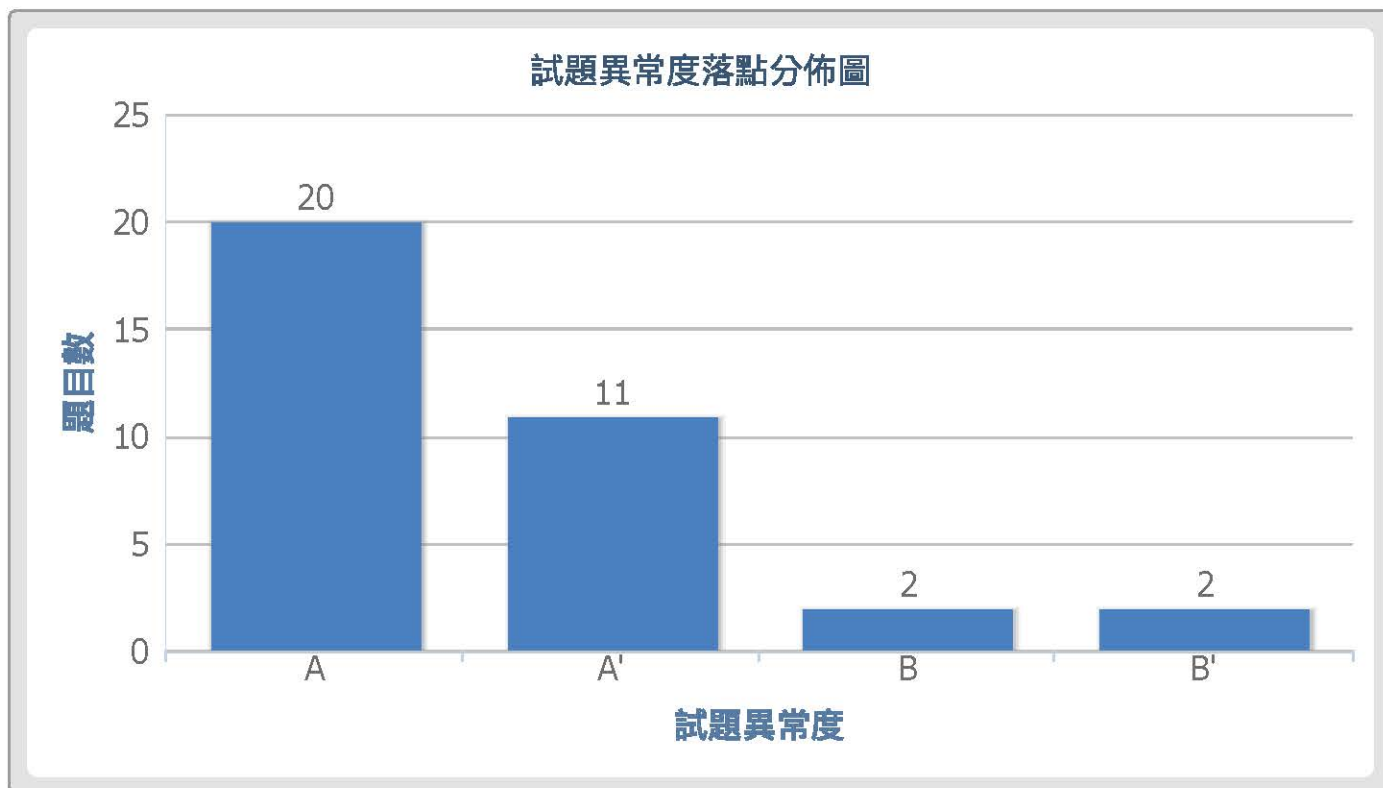
學習力落點分析表

判定類別	說明	學生人數	班級	座號
A	學習穩定型學生	6	710	2, 4, 8, 9, 23, 28
A'	粗心大意型學生	8	710	5, 11, 12, 13, 22, 30, 33, 34
B	努力不足型學生	8	710	1, 6, 10, 21, 24, 25, 29, 32
B'	缺乏充分型學生	2	710	7, 26
C	學習不足型學生	1	710	27
C'	學習異常型學生	2	710	3, 31
A	學習穩定型學生	10	707	1, 2, 5, 6, 8, 12, 13, 21, 23, 27
A'	粗心大意型學生	4	707	4, 9, 33, 35
B	努力不足型學生	8	707	3, 11, 22, 24, 26, 28, 29, 32
B'	缺乏充分型學生	4	707	7, 25, 31, 34
C	學習不足型學生	2	707	10, 30
C'	學習異常型學生	0	707	
A	學習穩定型學生	6	706	1, 2, 11, 21, 32, 35
A'	粗心大意型學生	8	706	3, 4, 5, 6, 7, 12, 25, 26
B	努力不足型學生	4	706	23, 24, 27, 29
B'	缺乏充分型學生	6	706	8, 9, 10, 13, 22, 33
C	學習不足型學生	2	706	28, 30, 31

A'	粗心大意型學生	6	718	3, 4, 8, 10, 11, 13
B	努力不足型學生	5	718	2, 14, 28, 31, 32
B'	缺乏充分型學生	8	718	1, 5, 6, 24, 27, 30, 33, 34
C	學習不足型學生	1	718	29
C'	學習異常型學生	1	718	23
A	學習穩定型學生	6	719	2, 5, 21, 29, 32, 34
A'	粗心大意型學生	14	719	1, 3, 8, 9, 10, 11, 12, 13, 25, 26, 28, 30, 31, 33
B	努力不足型學生	3	719	4, 7, 23
B'	缺乏充分型學生	3	719	6, 22, 24
C	學習不足型學生	1	719	27
C'	學習異常型學生	0	719	
A	學習穩定型學生	10	703	2, 4, 8, 9, 13, 21, 28, 29, 31, 33
A'	粗心大意型學生	5	703	1, 12, 26, 30, 35
B	努力不足型學生	7	703	3, 5, 6, 7, 11, 22, 24
B'	缺乏充分型學生	2	703	10, 27
C	學習不足型學生	3	703	23, 25, 32
C'	學習異常型學生	1	703	34
A	學習穩定型學生	4	704	5, 8, 10, 11
A'	粗心大意型學生	6	704	1, 7, 25, 27, 32, 34
B	努力不足型學生	7	704	2, 9, 13, 24, 31, 33, 35
B'	缺乏充分型學生	3	704	3, 21, 22
C	學習不足型學生	3	704	26, 28, 29
C'	學習異常型學生	4	704	4, 6, 23, 30
A	學習穩定型學生	8	722	8, 12, 16, 17, 18, 21, 25, 28
A'	粗心大意型學生	4	722	4, 15, 20, 29
B	努力不足型學生	7	722	2, 6, 7, 9, 22, 24, 30
B'	缺乏充分型學生	7	722	1, 3, 10, 13, 19, 26, 31
C	學習不足型學生	1	722	11
C'	學習異常型學生	1	722	14
A	學習穩定型學生	8	701	1, 4, 5, 7, 10, 12, 22, 33
A'	粗心大意型學生	4	701	2, 9, 11, 32
B	努力不足型學生	9	701	3, 8, 13, 23, 25, 27, 28, 30, 34
B'	缺乏充分型學生	3	701	6, 24, 35
C	學習不足型學生	0	701	

A'	粗心大意型學生	4	714	1, 2, 5, 35
B	努力不足型學生	6	714	3, 4, 8, 9, 21, 25
B'	缺乏充分型學生	7	714	12, 22, 26, 27, 28, 30, 31
C	學習不足型學生	0	714	
C'	學習異常型學生	1	714	24

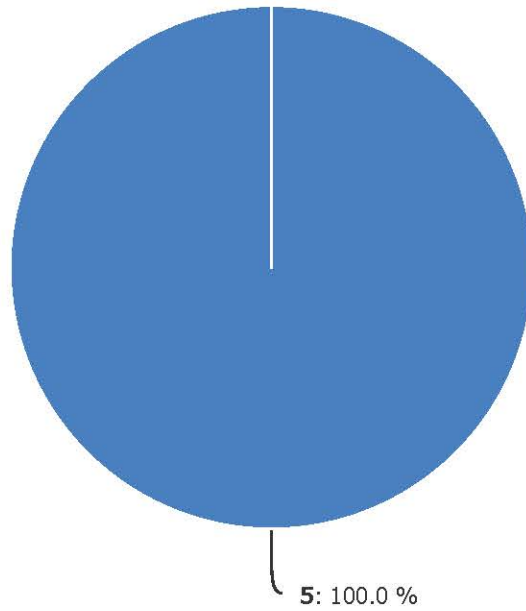




試題落點分析表

判定類別	說明	題目數	題號
A	試題適當，可以區別低成就者與他人的不同。試題難度低且差異性小。	20	2, 3, 6, 9, 10, 11, 12, 13, 17, 18, 19, 21, 22, 24, 25, 26, 28, 30, 32, 34
A'	試題含異質成分，需要局部修正。試題難度低且差異性大，應檢討命題。	11	1, 5, 8, 14, 15, 16, 23, 27, 29, 33, 35
B	試題適當，可以區別高成就者與他人的不同。試題難度高且差異性小。	2	7, 31
B'	試題含有相當異質成分在內，必須加以修改。	2	4, 20

知識點分佈圖



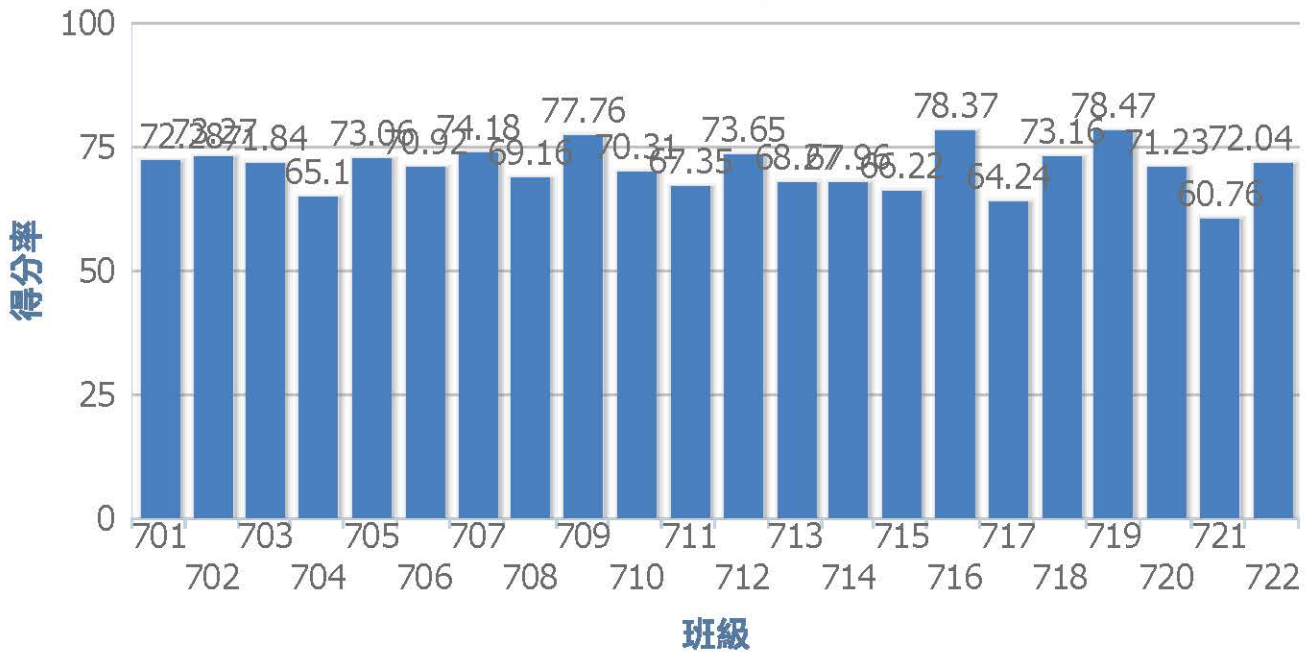
知識點施測雷達圖



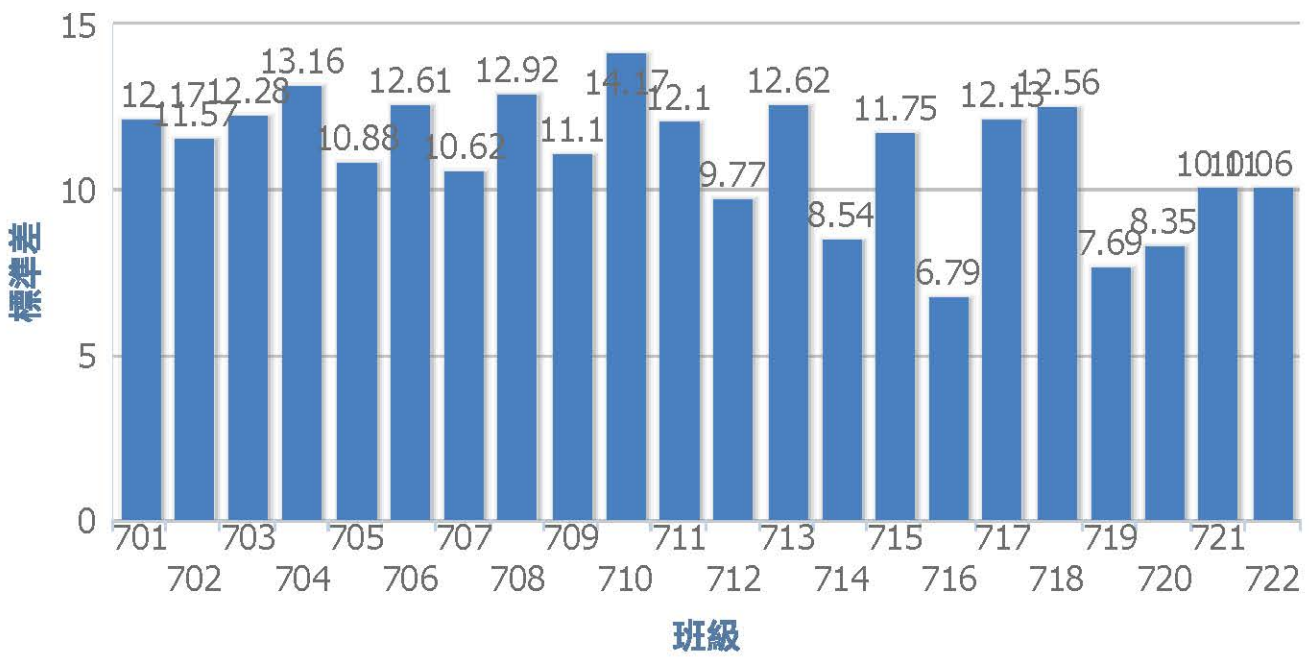
知識點列表

知識點	題目數	配分率	得分率	題號
5	35	100%	72.8%	1,2,3,4,5,6,7,8,9,10,11,12,13,14,15,16,17,18,19,20,21,22,23,24,25,26,27,28,29,30,31,32,33,34,35

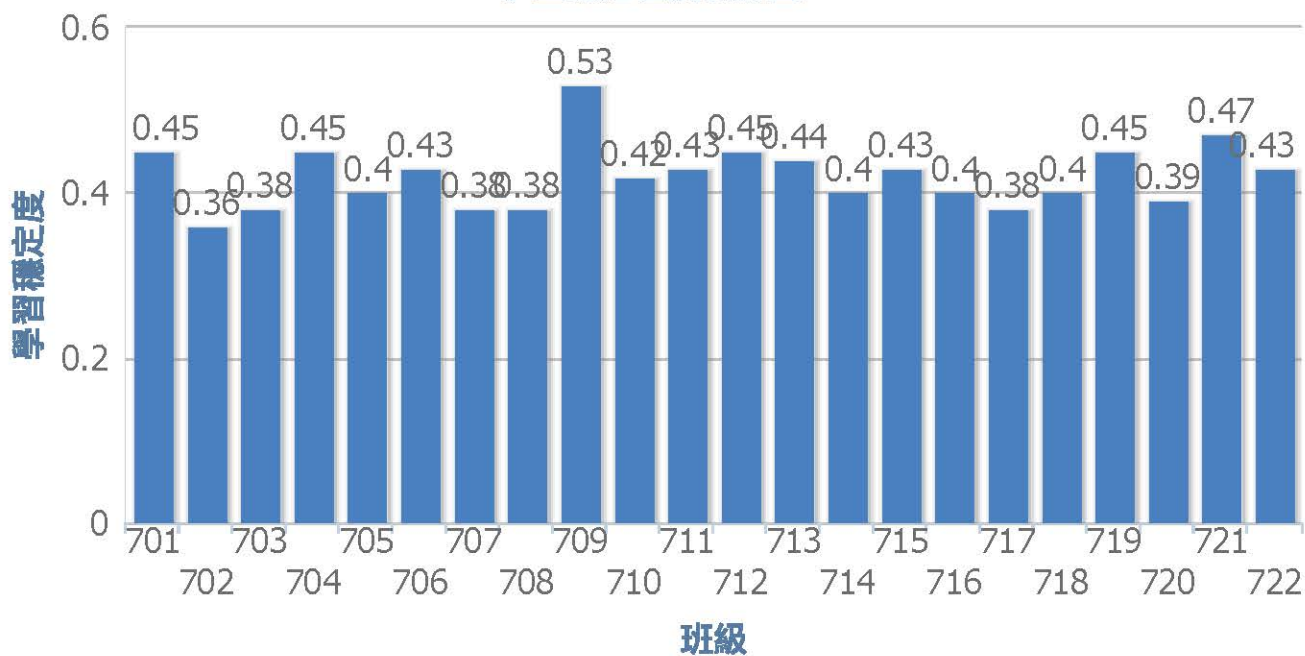
得分率排序長條圖



標準差排序長條圖



學生穩定程度長條圖



班級比較統計列表

班級	得分率	平均分數	標準差	學習穩定度
701	72.28	50.59	12.17	0.45
702	73.27	51.29	11.57	0.36
703	71.84	50.29	12.28	0.38
704	65.1	45.57	13.16	0.45
705	73.06	51.14	10.88	0.4
706	70.92	49.64	12.61	0.43
707	74.18	51.93	10.62	0.38
708	69.16	48.41	12.92	0.38
709	77.76	54.43	11.1	0.53
710	70.31	49.21	14.17	0.42
711	67.35	47.14	12.1	0.43
712	73.65	51.56	9.77	0.45
713	68.27	47.79	12.62	0.44
714	67.96	47.57	8.54	0.4
715	66.22	46.36	11.75	0.43
716	78.37	54.86	6.79	0.4
717	64.24	44.97	12.13	0.38
718	73.16	51.21	12.56	0.4
719	78.47	54.93	7.69	0.45
720	71.22	49.86	9.25	0.39
721	74.22	50.86	10.25	0.47
722	72.22	49.86	11.25	0.43

知識點施測雷達圖



知識點施測雷達圖



知識點施測雷達圖



知識點施測雷達圖



知識點施測雷達圖



知識點施測雷達圖

